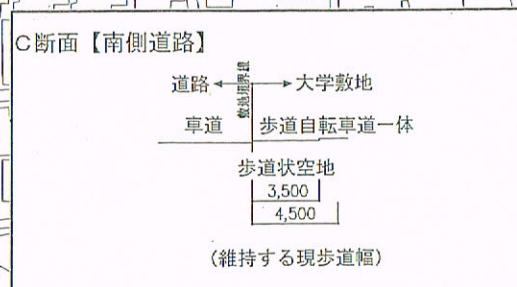
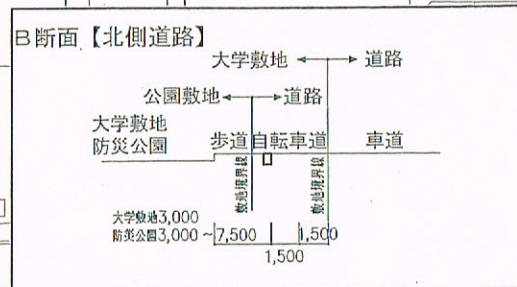
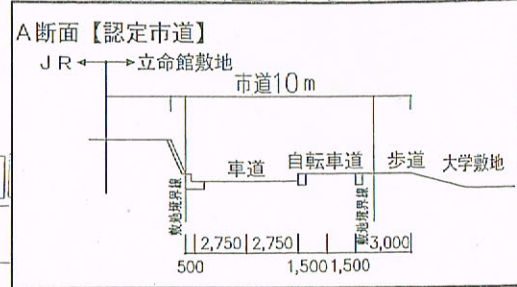
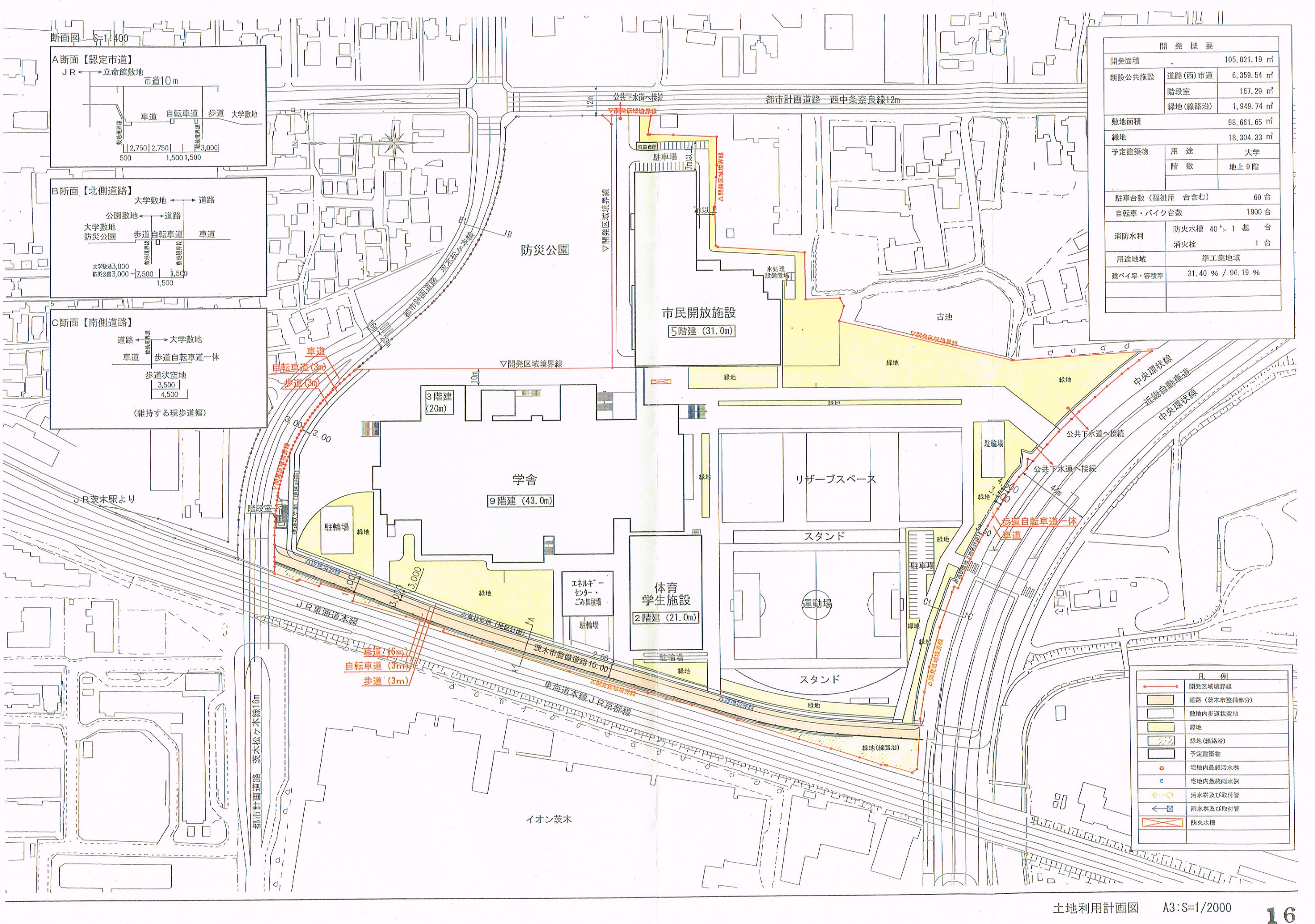


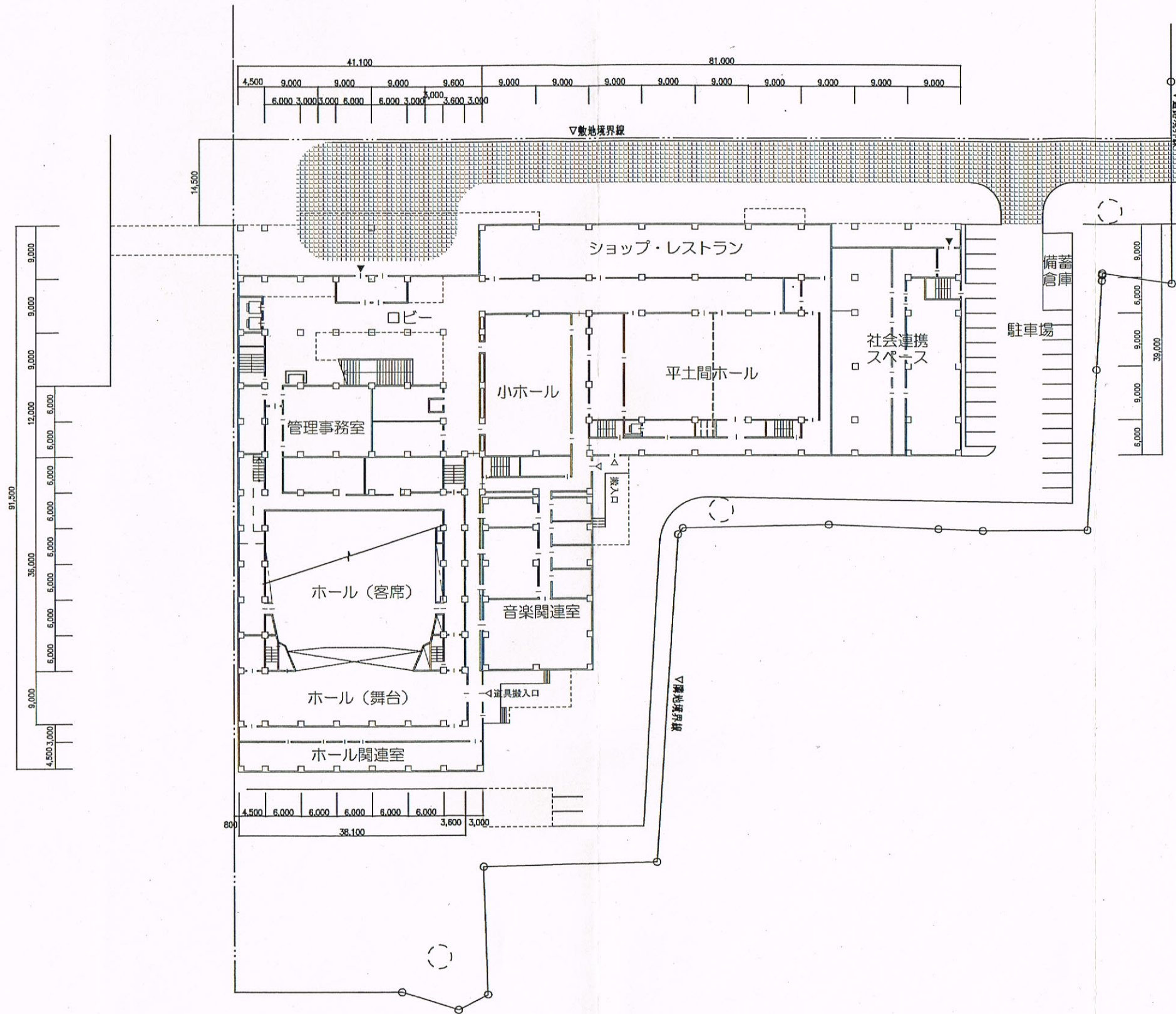
断面図 S=1:400

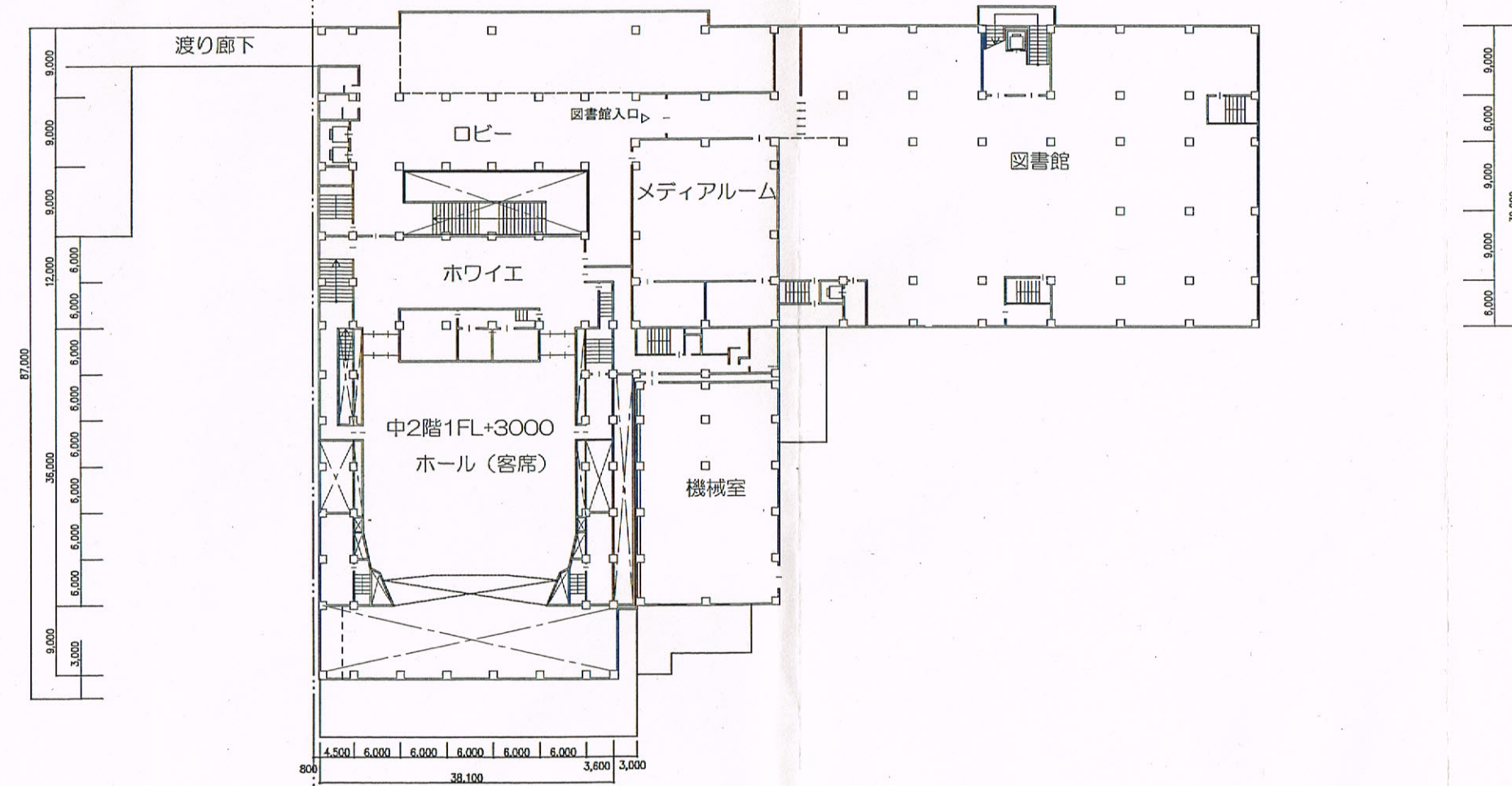
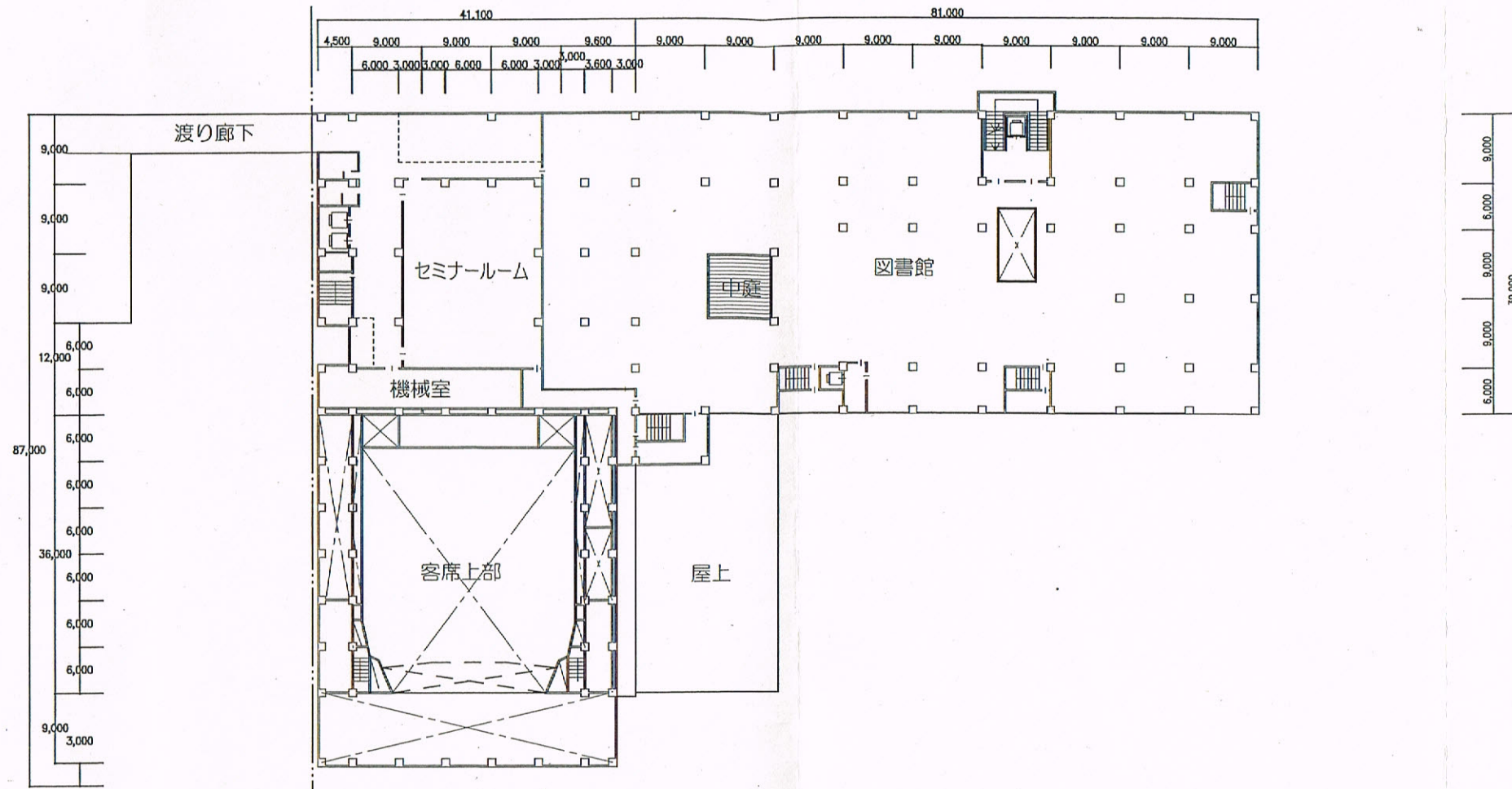


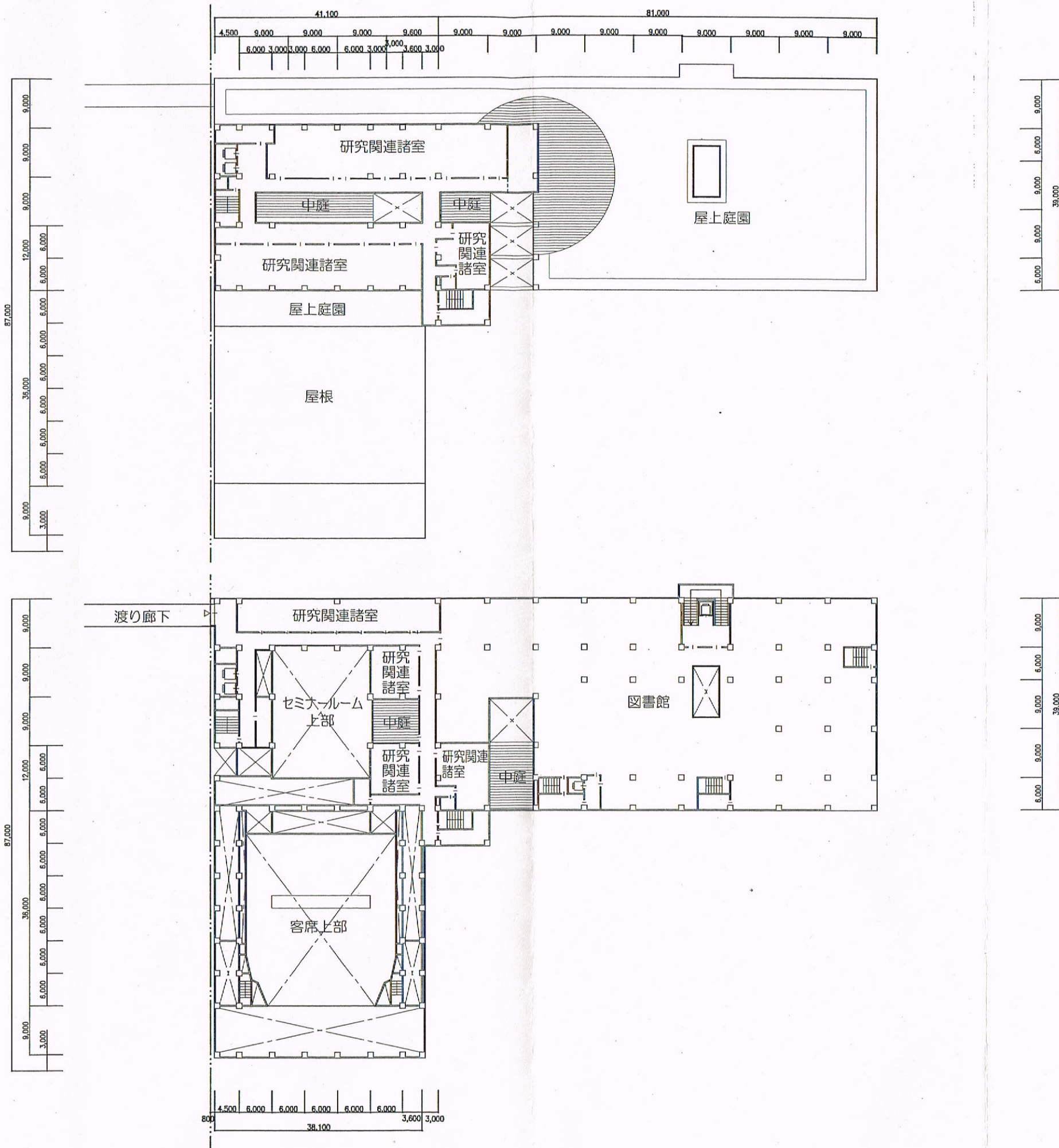
開発概要		
開発面積	105,021.19 m ²	
新設公共施設	道路(西)市道	6,359.54 m ²
	階段室	167.29 m ²
	緑地(線路沿)	1,949.74 m ²
敷地面積	98,661.65 m ²	
緑地	18,304.33 m ²	
予定建築物	用途	大学
	階数	地上9階
駐車台数(福祉用 台含む)	60台	
自転車・バイク台数	1900台	
消防水利	防火水槽 40ℓ 1基	1基
	消火栓	1台
用途地域	準工業地域	
建ぺい率・容積率	31.40% / 96.19%	



凡例	
	開発区域境界線
	道路(茨本市整備部分)
	敷地内歩道状空地
	緑地
	緑地(線路沿)
	予定建築物
	宅地内最終汚水樹
	宅地内最終雨水樹
	汚水樹及び取付管
	雨水樹及び取付管
	防火水槽







岩倉公園 計画平面図

